

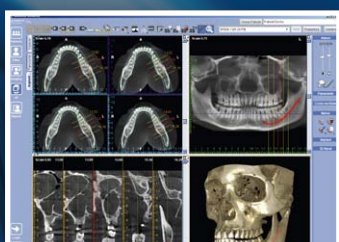
CHTĚLI BYSTE NOVOU ORDINACI NEBO ROVNOU
CELOU KLINIKU? OBRAŤTE SE NA ODBORNÍKY
S MNOHALETÝMI ZKUŠENOSTMI, OBRAŤTE SE NA NÁS.

Největší prodejce značky Planmeca roku 2008 v ČR Vás zve na
dny otevřených dveří, které se budou konat ve dnech **16. až 18. července**
v sídle naší společnosti **HDT s.r.o.** v Českých Budějovicích.

Na co se můžete těšit:

3D TECHNOLOGIE PLANMECA POPRVÉ V JIŽNÍCH ČECHÁCH

Ukázky nejmodernějších technologií s možností vyzkoušení přímo v sídle naší společnosti.



PROMAX 3D s

Nový koncept se skládá ze tří modelů založených na stejné platformě, ale lišící se velikostí snímkaného pole. Díky tomu je vždy po ruce perfektní velikost snímku pro různé diagnostické potřeby.



NOVÉ TYPY ZUBNÍCH SOUPRAV PLANMECA

Pevnější konstrukce, nový design ramena nástrojů, operační světlo s jedinou LED diodou, bílý LCD monitor, speciální čistící systém odsávacích hadic.

NOVÁ RADIOVIZIOGRAFIE (RVG) PLANMECA

Tři velikosti senzorů odlišené jasnými symboly na magnetickém konektoru, pohodlné připojení pomocí jedné ruky.



CEREC AC, CAD/CAM SYSTÉM

Celokeramická práce s učebnicovou přesností, zubní náhrada navržena počítačem a pomocí počítačového softwaru vyfrézována na frézovací jednotce.

KAVO KEY LASER 3

Jediný univerzální laser se systémem zpětné vazby.

MODERNÍ INSTRUMENTY FIRMY KAVO

Slevy na nákup instrumentů v rámci akce společnosti KaVo CZ "Akce Jaro 2009".

DOTACE Z FONDŮ EU NA NÁKUP ZDRAVOTNICKÉ TECHNIKY

Financování s podporou Evropské Investiční banky. Při splnění podmínek garantujeme ve spolupráci s UniCredit Leasing CZ, a.s. nižší úrokovou sazbu poskytnutého financování.

KDYŽ SE SPOJÍ KVALITA S PROFESIONÁLNÍM ŘEŠENÍM

Rádi Vás uvítáme ve dnech 16. a 17.7. od 8:00 do 18:00 hod a 18.7. od 8:00 do 13:00 hod. V následujícím týdnu Vám nabízíme možnost **individuální návštěvy** po předem domluvené schůzce na tel.: 387 221 441, 776 722 742 nebo emailem **info@hdt dental.cz**.

Účastníci od nás obdrží nový prohlížeč 3D RTG snímků **Romexis** od firmy Planmeca a demo software systému **CEREC AC**, CAD/CAM. Více informací na www.hdt dental.cz.

HDT s.r.o.

+420 387 221 441 - OBCHODNÍ ODDĚLENÍ
+420 387 221 443 - SERVIS
info@hdt dental.cz

+420 387 221 444 - VEDENÍ FIRMY
+420 387 221 442 - FAX