

SIROLaser Advance – Spektrum aplikací modulu

Bude to významný
den se **Sirona**

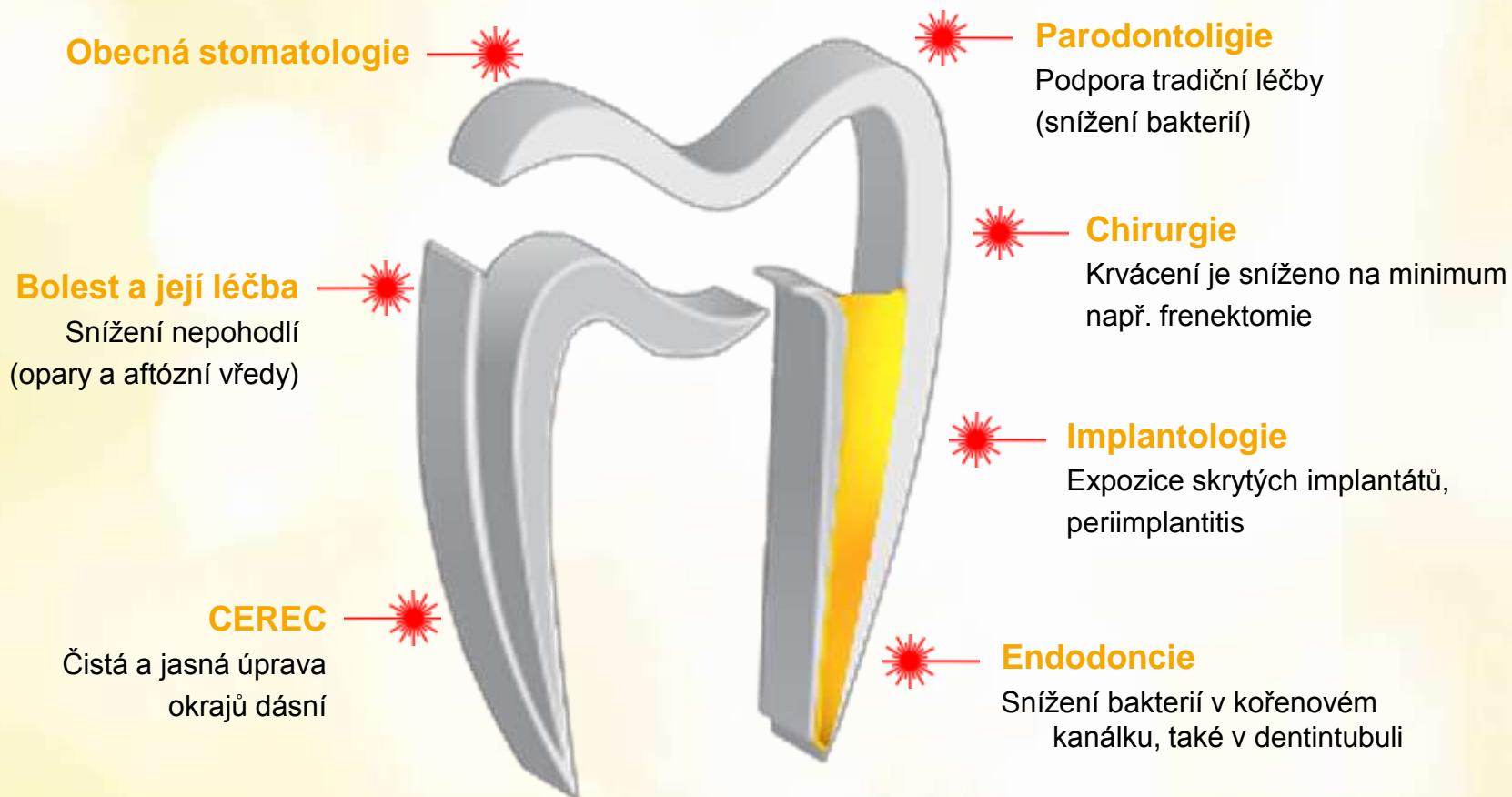


Agenda – Spektrum aplikací modulu

- **Rozsah klinických aplikací**
- **Přednastavené programy**
- **Endodoncie**
- **Paradontologie**
- **Chirurgie**
- **Bolest a její léčba**

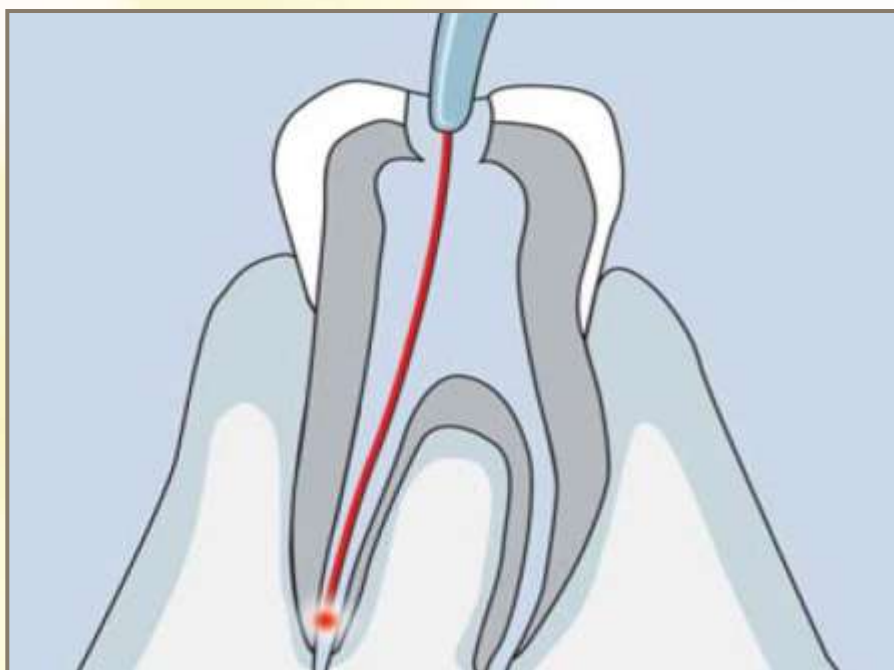
Rozsah klinických aplikací

■ SIROLaser Advance – Pro začátečníky a odborníky



Léčebné aplikace – Endodoncie

- Nejdůležitější aspekt každého endodontického ošetření?

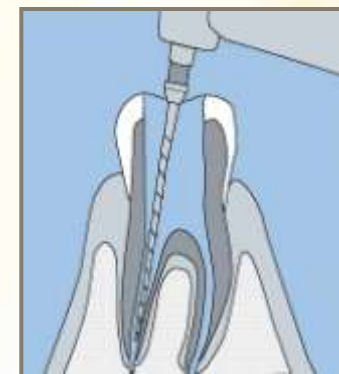


MANAGEMENT BAKTERIÍ!

Léčebné aplikace – Endodoncie

■ Tradiční léčba

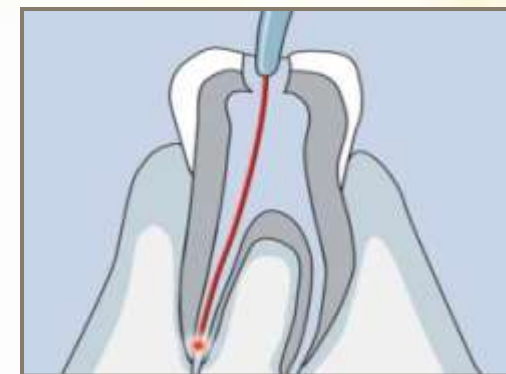
1. Kofrdam
2. Optický dojem
3. Příprava + opláchnutí, opláchnutí, opláchnutí
4. Slinová zkouška dočasné korunky (např. Cavit)
5. Příprava šířky: Nejméně ISO 30, přednostně ISO 35



Léčebné aplikace – Endodoncie

■ Léčba laserem

1. Kofrdam
2. Příprava + opláchnutí
3. Vysušit
4. Terapie laserem
5. Vyplnění kořenového kanálku nebo slinová zkouška korunky
(Kritérium pro plnění kořenového kanálku: suchý kanálek)



Léčebné aplikace – Endodoncie

■ Léčba laserem

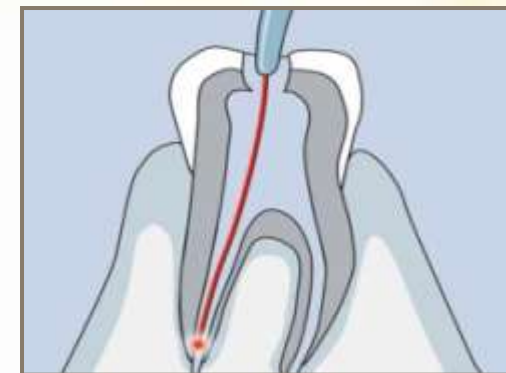
- Nastavení:
 - Výkon 1,5 W
 - Frekvence 15 Hz
 - Pracovní cyklus 50 %
 - Vlákno 200 μm
- Aplikace: 4x 2mm/s na kanálek
- Změření vláken pro pracovní délku
- Vložení vláken do kanálku
- Aktivovat na vrcholu – **nikdy předtím!**
- Přesunout nahoru v soustředěných cyklech
- Nezapomenout na dřeň



Léčebné aplikace – Endodoncie

■ Kontraindikace

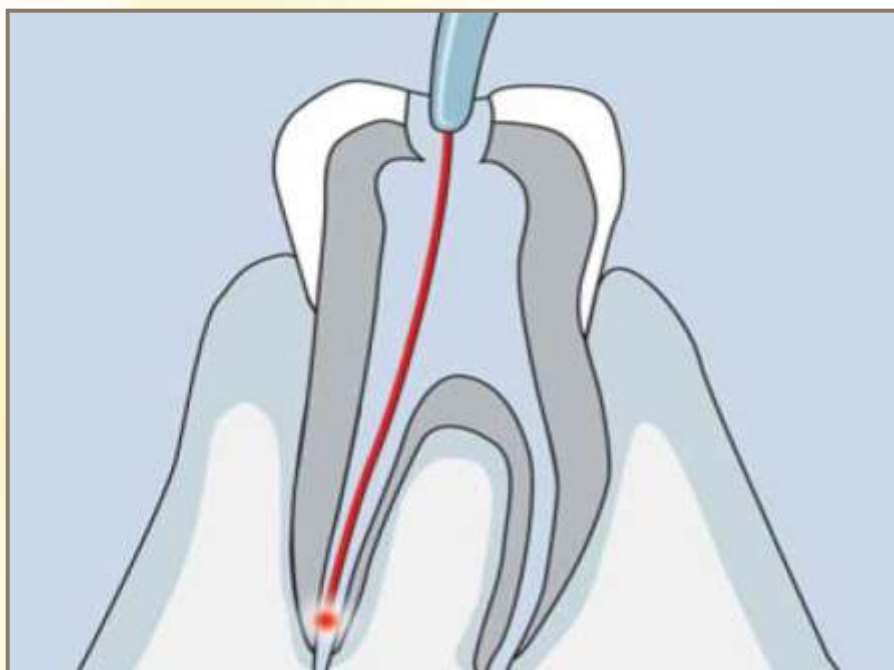
- Příprava podle ISO 30
- Příprava kanálu až do apikál...
- Oznámení o elektrickém měření délky



Léčebné aplikace – Endodoncie

■ Kořenová gangréna – infikovaný kořenový kanálek

- Bakteriologická zkouška korunky, aby se zabránilo opětovnému vrácení infekce



Zdroj: Léčba laserem ve stomatologické praxi;

Prof. Dr. Norbert Gutknecht

- VitE – pravděpodobnost úspěchu 95% (bez Laseru)
- VitE – pravděpodobnost úspěchu 97% (s Laserem)
- Gangréna – pravděpodobnost úspěchu 50-60% (bez Laseru)
- Gangréna – pravděpodobnost úspěchu 85% (s Laserem)

Léčebné aplikace – Endodoncie

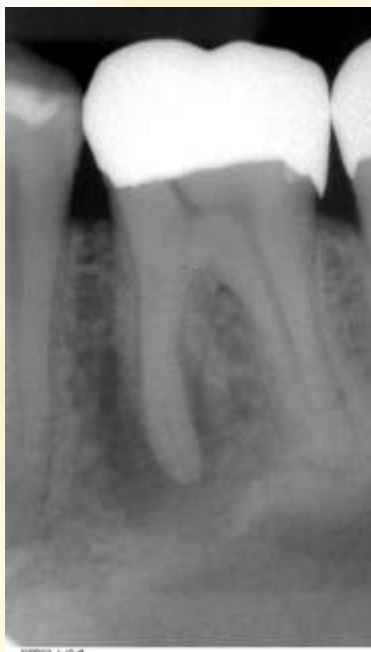
■ Endodoncie: X-RAY paprsky



Zdroj: Dr. med. dent. Helmut Götte

Léčebné aplikace – Endodoncie

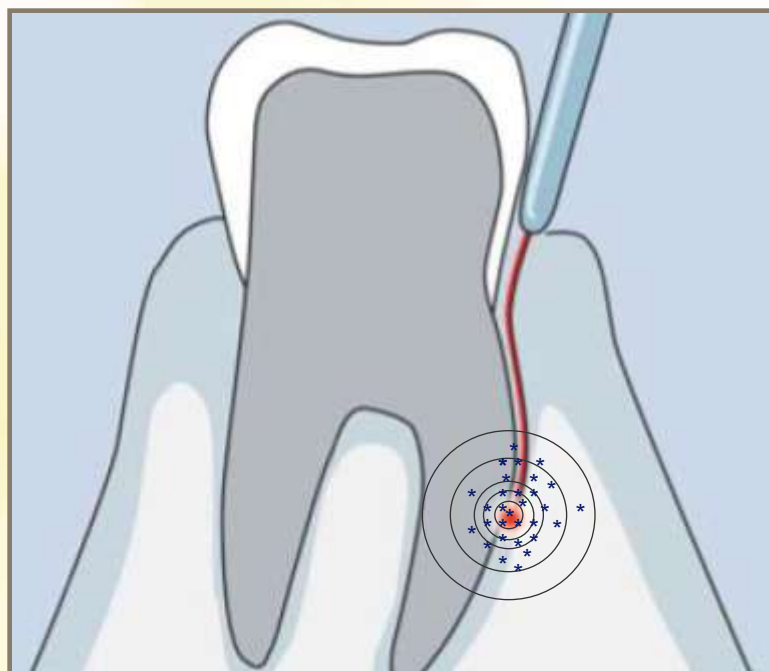
■ Endodoncie: X-RAY paprsky – 12 měsíců



Zdroj: Dr. med. dent. Helmut Götte

Léčebné aplikace – Parodontologie

- Nejdůležitější aspekt každého periodontálního ošetření?



MANAGEMENT BAKTERIÍ!

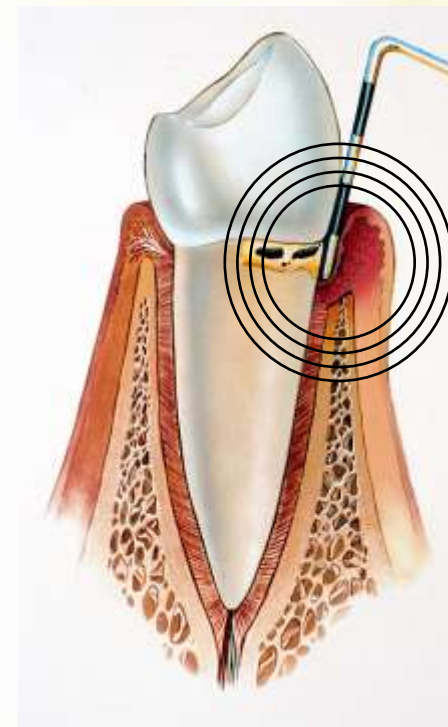
Léčebné aplikace – Parodontologie

■ Předpoklady pro léčbu laserem:

- Dokončené předběžné ošetření
- Instrukce pro ústní hygienu
- Odstranění zubního kamene

■ PROBLÉM:

- Bakterie, které nejdou nalézt ve zdravé ústní dutině
- Actinobacillus actinomycetemcomitans (Aa)
- Porphyromonas gingivalis
- Bacteroidus forsythis atd.



Léčebné aplikace – Parodontologie

■ Tradiční léčba – PA uzavřené (podle AALZ):

- Odstranění všech kalkulů

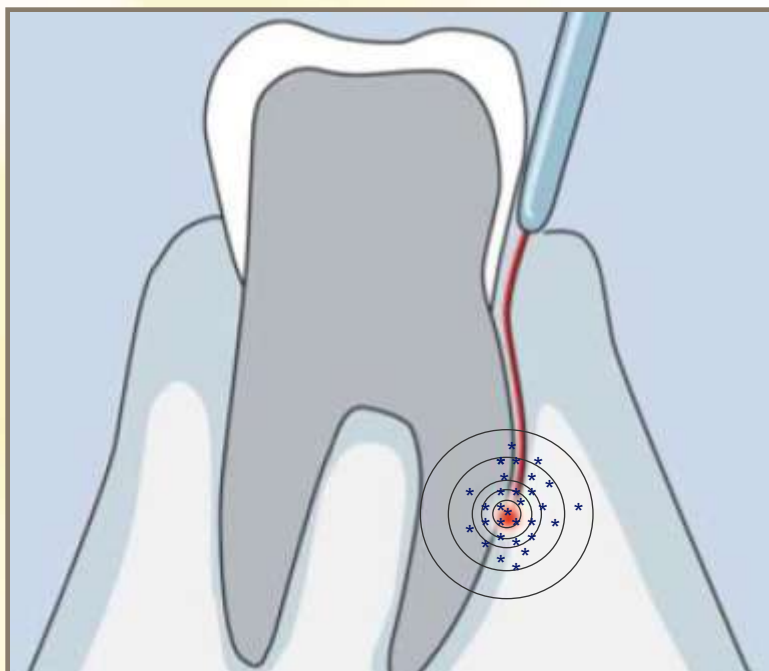
■ Léčba laserem

- 7 dní po tradičním PA: 1. ošetření laserem, po 14 dnech: 2. ošetření laserem a po 21 dnech: 3. ošetření laserem.
- Účinek: od 50° do 60°C: Denaturace bílkovin, bílo-šedé zbarvení, zvýšení rozptylu,
- Nastavení:
 - Výkon 1,5 W
 - Frekvence 10 Hz
 - Pracovní výkon 50 %
 - Vlákno 320 μm



Léčebné aplikace – Parodontologie

■ Parodontální kapsy



- Vlákno až na dno kapsy
- Aktivace na dně kapsy
- **NIKDY PŘEDEM!**
- Vnitřní kartáč povrchu kapsy
- Maximálně 30s pro jeden molar

Léčebné aplikace – Parodontologie

■ Tradiční léčba – PA otevřené (podle AALZ):

- Otevřené dásňové kapsy a odstranění všech kalkulů



■ Léčba laserem

- Během stejné sekce, pokud chlopeň byla připravena
Odstranění granulační tkáně pod vizualizací.
- Nastavení:
 - Výkon 1,5 W
 - Frekvence 10 Hz
 - Pracovní cyklus 50 %
 - Vlákno 320 μ m



Léčebné aplikace – Parodontologie

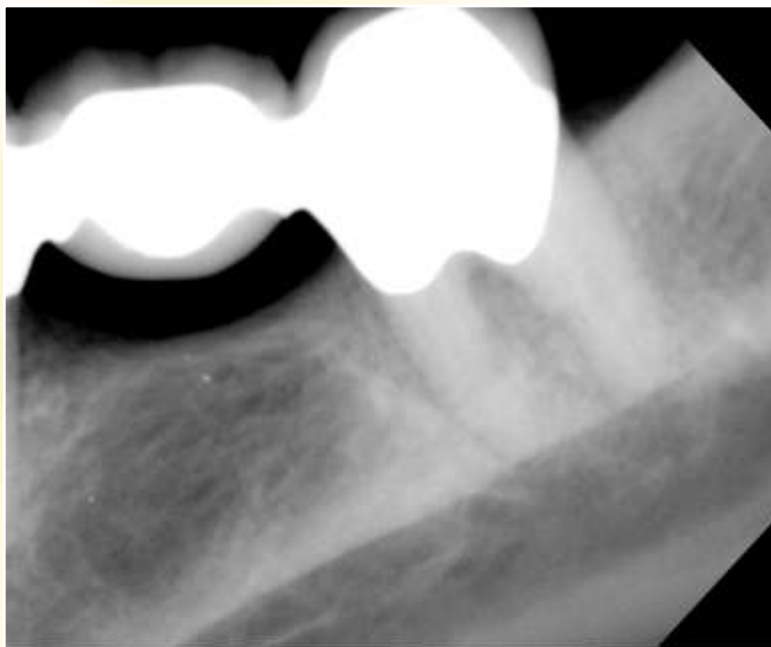
■ Parodontologie: X-RAY paprsky



Zdroj: Dr. med. dent. Helmut Götte

Léčebné aplikace – Parodontologie

■ Parodontologie : Y-paprsky – 12 měsíců

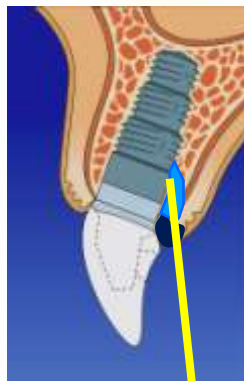


Zdroj: Dr. med. dent. Helmut Götte

Léčebné aplikace – Periimplantitis a Mucositis

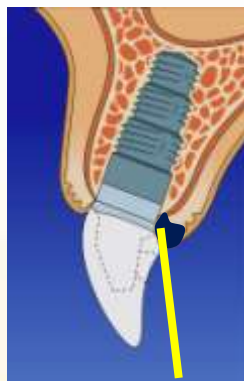
■ Periimplantitis:

- Nastavení:
 - Výkon 1,5 W
 - Frekvence 12 Hz
 - Pracovní cyklus 50 %
 - Vlákno 320 μm



■ Mucositis:

- Nastavení:
 - Výkon 1,5 W
 - Frekvence 12 Hz
 - Pracovní cyklus 50 %
 - Vlákno 320 μm



Léčebné aplikace – Chirurgie

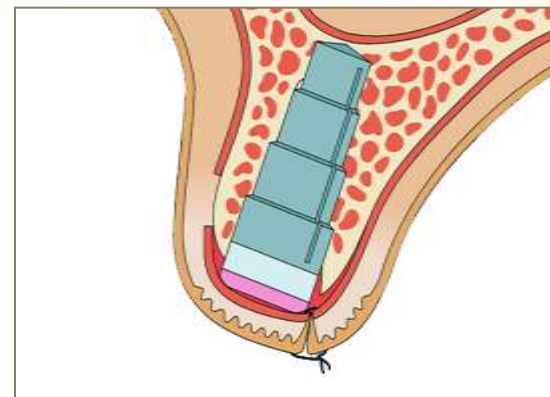
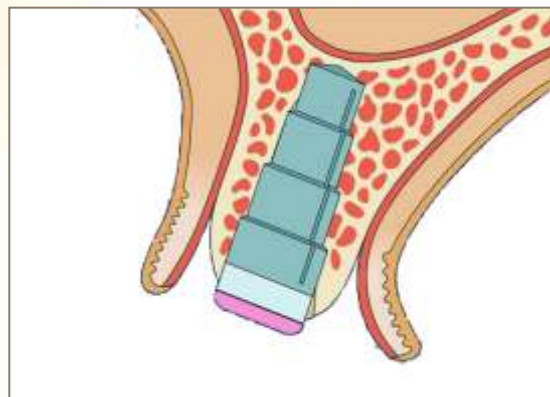
■ Výhody použití diodového laseru jako SIROLaser Advance

- Vysoká přesnost chirurgických zákroků
- Přesné odstranění tkáně
- Snížení poškození okolní zdravé dásně
- Koagulace
- Snížení krvácení na minimum
- Otoky jsou zmenšené
- Zrychlení hojení ran
- Dobrý výhled na čistý operační prostor
- Bariéra pro bakterie – ochrana proti infekci
- Snížení tvorby jizev
- Snížení pooperační bolesti
- Snížená potřeba stehů

Léčebné aplikace – Implantologie

■ Odkrytí implantátů:

- Nastavení:
 - Výkon 3 W
 - Emisní režim CW
 - Vlákno 320 μ m



Léčebné aplikace – Chirurgie

■ Uzdička ze rtů nebo jazyku

- Nastavení:
 - Výkon 3 W
 - Emisní režim CW
 - Vlákno 320 μm

Před ošetřením



Právě po ošetření



Po jednom dni



Po jednom týdnu



Zdroj: Dr. med. dent. Helmut Götte

Léčebné aplikace – Chirurgie

■ Skrytý mléčný zub u dítěte

Před ošetřením



Právě po ošetření



Po jednom dni



Po jednom týdnu



Zdroj: Dr. med. dent. Helmut Götte

Léčebné aplikace – Chirurgie

■ Fibrom (u dítěte)

- Nastavení:
 - Výkon 6 W
 - Frekvence 10 Hz
 - Pracovní cyklus 50 %
 - Vlákno 320 μm

Před ošetřením



Právě po ošetření



Po jednom týdnu



Zdroj: Dr. med. dent. Helmut Götte

Léčebné aplikace – Chirurgie

■ Hemostáze / Protetický

- Nastavení:
 - Výkon 3 W
 - Emisní režim CW
 - Vlákno 320 μ m

Před ošetřením



Právě po ošetření



Zdroj: Dr. med. dent. Helmut Götte

Léčebné aplikace – Chirurgie

■ Hemostáze – Tradiční

- Nastavení:
 - Výkon 3 W
 - Emisní režim CW
 - Vláknó 320 μm

Během ošetření



Právě po ošetření



Léčebné aplikace – Chirurgie

■ Hemostáze – Tradiční

- Nastavení:
 - Výkon 3 W
 - Emisní režim CW
 - Vlákno 320 μ m

Před ošetřením



Přave po ošetření



CEREC - obraz



Dokončené obnovení



Zdroj: Dr. med. dent. Helmut Götte

Léčebné aplikace – Chirurgie

■ Další aplikace Chirurgie

- Fistula
- Incisions/Excisions
- Abscesses
- Gingivectomy
- Gingivoplastic
- Operculectomy
- Gingival troughing

Léčebné aplikace – Bolest a její léčení

■ Aftózní vředy

- Nastavení:
 - Výkon 6 W
 - Frekvence 10 Hz
 - Pracovní cyklus 50 %
 - Vlákno 320 μm

Před ošetřením



Právě po ošetření



Zdroj: Dr. med. dent. Helmut Götte

Léčebné aplikace – Bolest a její léčení

■ Další aplikace léčení bolesti

- Opary
- Znecitlivění

Otevřené otázky



Děkujeme za Vaši pozornost!

